

# Gebau Vermögen



Werte optimieren – Professionelles  
Immobilienmanagement

Maximising values – professional  
management for your property  
investments

## Professionelles Team – professionelle Ergebnisse



Von l. n. r. : Hans-Ulrich Mies, Norbert Mittrop,  
Peter Brock

Gebau Vermögen ist ein Gemeinschaftsunternehmen der Grainger plc Newcastle/GB und der Lindner Unternehmensgruppe mit Sitz in Düsseldorf.

Das Management besitzt einen langjährigen Erfahrungsschatz in der Immobilienwirtschaft. Mit hoch qualifizierten Mitarbeitern werden renommierte Kunden aus dem In- und Ausland betreut.

Die Auftraggeber nutzen hierbei von der Einzelleistung bis hin zum umfangreichen Dienstleistungspaket alle Vorteile eines spezialisierten Unternehmens mit kurzen Entscheidungswegen.

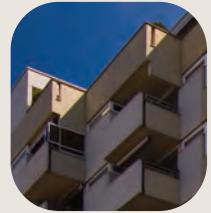
Seit über 40 Jahren wird die Entwicklung im Immobilienbereich kontinuierlich vorangetrieben.

Durch Investitionen in Mitarbeiter, deren Ausbildung und moderne Technik ist die Gebau Vermögen auch zukünftig in der Lage, den Anforderungen des Marktes gerecht zu werden.

## Professional team – professional results

Gebau Vermögen is a joint venture between Grainger plc Newcastle/GB and the Lindner Group based in Düsseldorf. Management possesses many years of experience in the real estate business. Our highly-qualified staff look after well-known clients from Germany and abroad. Clients using anything from a single service through to a comprehensive services package receive all the benefits of a specialist company with flat hierarchies and quick decision-making.

We have been developing our real estate business continuously for over 40 years.



Through investment in our staff, training and modern technology Gebau Vermögen will continue to satisfy the future requirements of the changing market.

## Dienstleistung – einzeln oder als Paket



Qualifizierte und eigenverantwortlich tätige Objektverwalter betreuen die einzelnen Immobilien und führen die erforderlichen Aufgaben durch. Für ihre Kunden ist die Gebau Vermögen bundesweit präsent. Die Leistungen im Bereich der Immobilie beinhalten:



- kaufmännisches Management
- technisches Management
- infrastrukturelles Management.

Gebau Vermögen bietet ein großes Spektrum von Leistungen für die Betreuung von unterschiedlichen Immobilien an. Gebäude werden gemanagt in den Bereichen:

- Wohnimmobilien
- Gewerbeimmobilien
- Wohneigentumsanlagen
- Einzelhandelsobjekte
- Einkaufszentren
- Bürozentren

Selbstverständlich werden dabei die individuellen Gegebenheiten eines Portfolios berücksichtigt. Die im Laufe der Jahre erworbene Kompetenz findet Eingang in zusätzliche Leistungen wie Asset Management und Consulting. Diese Services können von den Kunden individuell oder als Paket beauftragt werden.

## Service – single services or a comprehensive package



Gebau Vermögen offers a broad spectrum of services for the management of different portfolios. Properties under management include:

- Residential properties
- Commercial properties
- Privately-owned housing estates
- Retail properties
- Shopping malls
- Office buildings

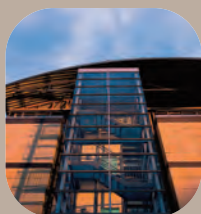
Qualified property managers operating with full personal responsibility look after the individual properties and co-ordinate the full range of services. Gebau Vermögen is present throughout the country to serve its clients.

In the field of real estate management we cover the full range of services:

- commercial management
- technical management
- infrastructure management.

However, the service is tailored to the requirements of each portfolio. Using expertise built up over the years, we have also developed additional services such as asset management and real estate consultancy. Our clients can choose these services individually or as a package.

## Gebau Vermögen – Partner für die Zukunft



Gebau Vermögen bewirtschaftet Immobilien mit maximalem Erfolg. Detaillierte Analysen bilden die Grundlage zum Aufzeigen von Handlungsalternativen. Dabei liegt das Potential sehr oft in der Immobilie selbst. Dieses Potential gilt es zu heben. Im nächsten Schritt bedarf es der ständigen Pflege und Verbesserung von Immobilie und Prozessen.

Die Voraussetzung hierfür sind besonders gut ausgebildete Objektbetreuer und Mitarbeiter. Deren permanente Weiterbildung und Motivation ist eine der Hauptaufgaben des Managements.

Das erfahrene Team der Gebau Vermögen setzt die gewonnenen Erkenntnisse in die Praxis um, zum Nutzen der Eigentümer und deren Mieter. Über 22.000 bewirtschaftete Einheiten unterstreichen die Leistungsfähigkeit und die Bedeutung der Gebau Vermögen im deutschen Immobilienmarkt.

Die Gebau Vermögen empfiehlt sich potentiellen Auftraggebern als Partner mit Eigentümermentalität. Sie lädt ein zum Dialog über eine chancenreiche Zukunft für Ihre Immobilieninvestments.

## Gebau Vermögen – Your resource for real estate services in the future



Gebau Vermögen manages properties for maximum return. Detailed analysis forms a solid foundation for choosing between alternative courses of action. The potential lies very often in the property itself – our objective is to realise this potential. The next steps involve constant attention and continuous improvement of the property itself and the processes involved. This can only be done by particularly well-trained property managers and staff.

Training and motivating our team is one of the principal tasks of management. Gebau Vermögen's experienced team converts the knowledge gained into practice for the benefit of owners and their tenants. Over 22,000 units under management demonstrate our ability to deliver and underline the importance of Gebau Vermögen in the German real estate market. Gebau Vermögen recommends itself to potential clients as a partner with the mentality of an owner. We invite you to discuss a future full of opportunity for your property investments.

Gebau Vermögen GmbH  
Emanuel-Leutze-Str. 20  
40547 Düsseldorf  
Telefon +49 211 5975-0  
Telefax +49 211 5975-261  
gebauvermoegen@gebau.de  
www.gebau-vermoegen.de