

Rennbahn-Büropark

Wirtschaftsförderung >

NEUSS.DE



Zentral gelegen – und doch mitten im Grünen.

In unmittelbarer Innenstadtlage, auf der Galopprennbahn in Neuss, entsteht ein einzigartiges Projekt, das den geschäftigen Büroalltag mit der atemberaubenden Atmosphäre der Pferderennen verbindet – und damit unschlagbare Synergien schafft.

Der exklusive Panoramablick auf das unverbaubare Grün, auf die schnaubenden Pferde, die Zuschauertribüne und die Wetthalle lassen die knisternde Spannung – bei der Schnelligkeit, Mut und Risiko gefordert sind – auf jeden überspringen.

Ein wahrhaft einzigartiger Arbeitsplatz.

Baufeld A
Grundstück 5.100 m²
Baufenster 3.200 m²

Baufeld B
Grundstück 5.000 m²
Baufenster 3.000 m²

Baufeld C
Grundstück 3.200 m²
Baufenster 1.700 m²

Baufeld D
Grundstück 2.800 m²
Baufenster 1.700 m²

Amt für Wirtschaftsförderung
Oberstraße 7-9
41460 Neuss

Fon 02131.90-3101
Fax 02131.90-2473

wirtschaftsfoerderung
@stadt.neuss.de

www.neuss.de/wirtschaft

STADT  NEUSS

Rennbahn-Büropark

Wirtschaftsförderung >

NEUSS.DE

Lage

Adresse Obertorweg/Stresemannallee, 41460 Neuss
(innenstadtnah: 10 Fußminuten zum Marktplatz)

Größe Grundstücke insg. 16.000 m²

Preis

320 €/m² inkl. Erschließung, Kanalanschlussbeitrag und Beitrag für ökologischen Ausgleich sofort verfügbar
Bebaubarkeit zeitnah möglich
(Auslegung Bebauungsplan im September 2010, Baugenehmigungen können voraussichtlich bereits Ende 2010 nach §33 BauGB erteilt werden)

Planungsrecht

Flächennutzungsplan Sondergebiet ‚Bürodienstleistung und Forschung‘
(im Änderungsverfahren)

Bebauungsplan Nr. 462 ‚Stresemannallee, Rennbahn-Büropark‘: SO ‚Büro und Forschung‘ (im Aufstellungsverfahren)
GRZ 0,6; Gebäudehöhe max. ca. 17 – 18 m
offene Bauweise

Möglich sind Forschungseinrichtungen, Technologiezentren, Entwicklungs- und Konstruktionsbüros, Labors, etc.

Verkehrsanbindung

Straße ca. 900 m zur A57
ca. 1 km/3 Minuten bis Neuss-Zentrum
ca. 8 km/15 Minuten bis Düsseldorf-Zentrum

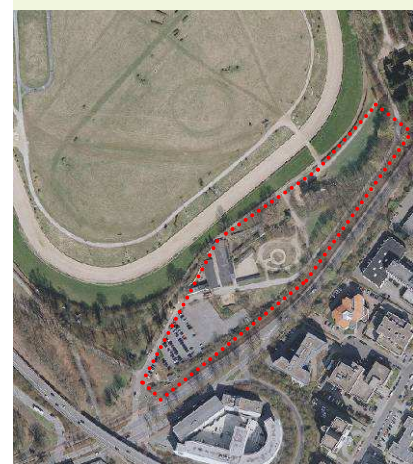
ÖPNV ca. 200 m zur Haltestelle Buslinien 709E, 828, 830, 858, 869; Straßenbahnlinie 709 (7 Minuten bis Neuss Hbf, 20 Minuten bis Düsseldorf Hbf)

Flugzeug ca. 15 km/20 Minuten zum Flughafen Düsseldorf

Kontakt

Ansprechpartner Andreas Galland
02131.90-3100, andreas.galland@stadt.neuss.de

Sebastian Lieser
02131.90-3115, sebastian.lieser@stadt.neuss.de



Amt für Wirtschaftsförderung

Oberstraße 7-9
41460 Neuss

Fon 02131.90-3101
Fax 02131.90-2473

wirtschaftsfoerderung
@stadt.neuss.de

www.neuss.de/wirtschaft

STADT  NEUSS