

Gewerbegebiet Allerheiligen

Wirtschaftsförderung >

NEUSS.DE

Lage

Adresse Am Kuckhofer Feld, 41470 Neuss-Allerheiligen
(direkt am Autobahnkreuz Neuss-Süd, A46/A57)

Größe Grundstücke von 1.500 bis 14.000 m²
zu 80% überbaubar

Preis

95 €/m² inkl. Erschließung, Kanalanschlussbeitrag
und Beitrag für den ökologischen Ausgleich
sofort verfügbar

Planungsrecht

Flächennutzungsplan Gewerbe

Bebauungsplan Nr. 405 ‚Am Kuckhofer Werres‘: GE
GRZ 0,8; GFZ 2,4; geschlossene Bauweise
Firsthöhe max. 51 m über NN
(OK Gelände ca. 41,5 m über NN)

Möglich sind allgemein zulässige Gewerbebetriebe,
Einzelhandel nur ausnahmsweise und nur ohne
zentren- und nahversorgungsrelevante Sortimente

Verkehrsanbindung

Straße ca. 500 m zur A57, ca. 1.000 m zur A46
ca. 10 km/15 Minuten bis Neuss-Zentrum
ca. 10 km/15 Minuten bis Düsseldorf-Zentrum

Bus ca. 200 m zur Haltestelle Linie 850

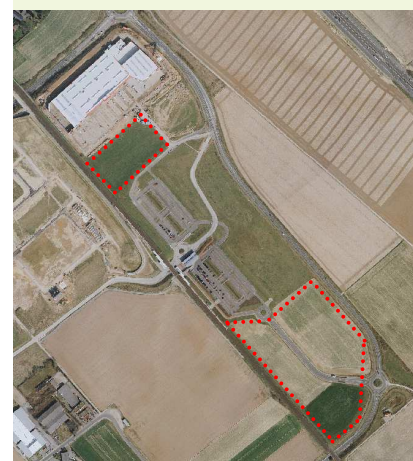
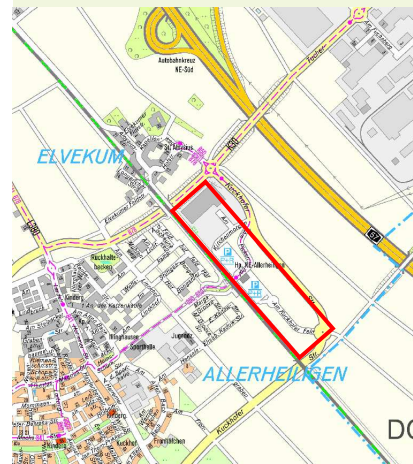
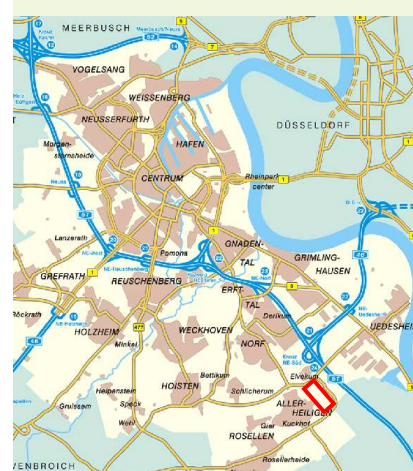
Schiene ca. 200 m zum S-Bahn Haltepunkt Allerheiligen;
(von dort 11 Minuten bis Neuss Hbf, 28 Minuten bis
Düsseldorf Hbf, 32 Minuten bis Köln Hbf)

Flugzeug ca. 20 km zum Flughafen Düsseldorf
(30 Minuten über Straße, 43 Minuten mit
durchgehender S-Bahn)

Kontakt

Ansprechpartner Frank Wolters
02131.90-3111, frank.wolters@stadt.neuss.de

Sebastian Lieser
02131.90-3115, sebastian.lieser@stadt.neuss.de



Amt für Wirtschaftsförderung

Oberstraße 7-9
41460 Neuss

Fon 02131.90-3101
Fax 02131.90-2473

wirtschaftsfoerderung
@stadt.neuss.de

www.neuss.de/wirtschaft

STADT  NEUSS

Rechtlicher Hinweis: Alle Angaben sind unverbindlich und ohne Gewähr; Zwischenverkauf und Irrtum
bleiben vorbehalten. Entfernungsangaben sind genähert (Luftlinie).
Weitere städtische Grundstücke stehen im Stadtgebiet auf Anfrage nach Beratung zur Verfügung.