

„O.A.S.E.“

## Neubau der medizinischen Fachbibliothek des Universitätsklinikums Düsseldorf

Bauherr: Universitätsklinikum Düsseldorf A.d.ö.R.

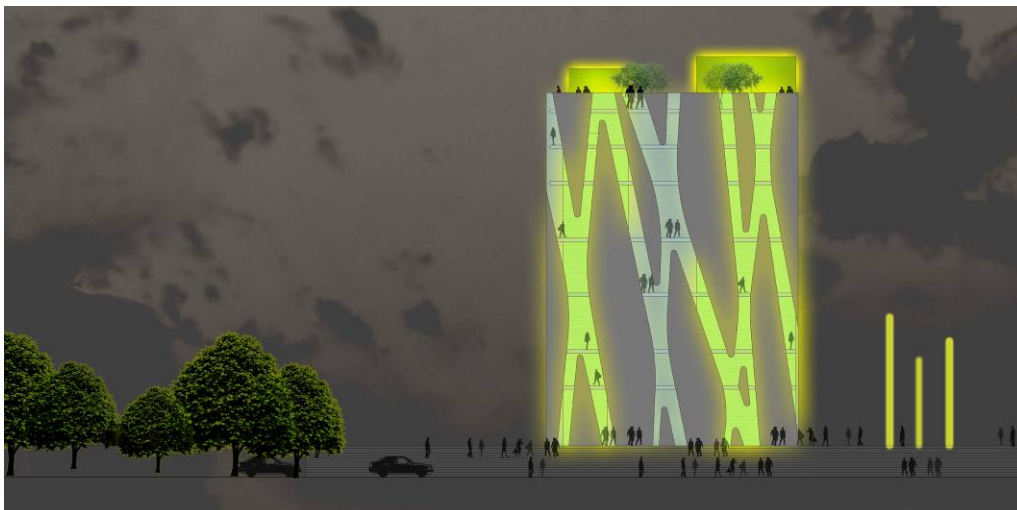
Standort: Düsseldorf Universität

BGF oberirdisch: 5.055 m<sup>2</sup>

Fertigstellung: Juli 2011

Der Entwurf für den 35 Meter hohen Neubau sieht eine Stapelung der unterschiedlichen Funktionen vor. Auf insgesamt zehn Ebenen enthält das Gebäude neben den obligatorischen Bibliothekseinrichtungen wie Lese- und Ausleihflächen, Arbeits- und Lernräumen, eine Cafeteria sowie großzügige, offene Aufenthalts- und Veranstaltungsflächen. Den oberen Abschluss bildet eine Dachterrasse mit freiem Blick über den Universitätscampus. Die verschiedenen Funktionen werden über einen durchgehenden Aufzugs- und Treppen Kern störungsfrei erschlossen. Diagonal gegenüber liegt der Versorgungskern, der Dokulounges sowie sanitäre Einrichtungen enthält. Die zylindrischen Ausformungen beider Kerne schaffen in jedem Geschoss organisch anmutende Raumeindrücke.

Das äußere Erscheinungsbild der Fachbibliothek ist von einem Kapillarsystem inspiriert. Diese Gestaltungsidee bildet sich wirkungsvoll in der glatten weißen Fassadenhaut ab. Organisch geformte Glasfelder ziehen sich netzartig über den schlanken Kubus und stellen attraktive Bezüge zwischen Innen- und Außenraum her. Es entsteht ein lebendiges Gebäude mit hoher Identifikation sowie großem Wiedererkennungswert.



Medizinische Fachbibliothek „O.A.S.E.“



Modellfoto



Baustellenfoto September 2010



Fassade inspiriert vom Kapillarsystem

